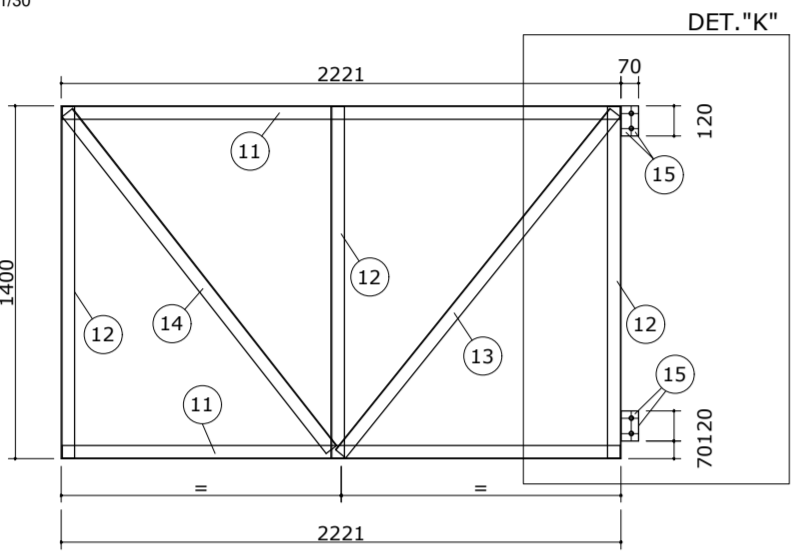


01 | VISTA QVD E QVE  
ESCALA 1:30

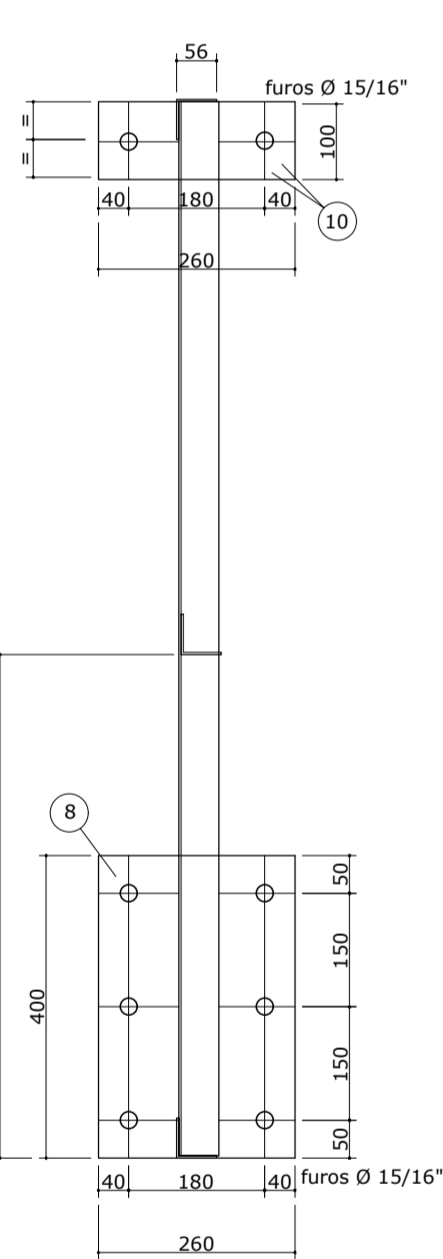


Q2 | FAZER 02 CONJUNTOS  
(DIR. / ESQ.)

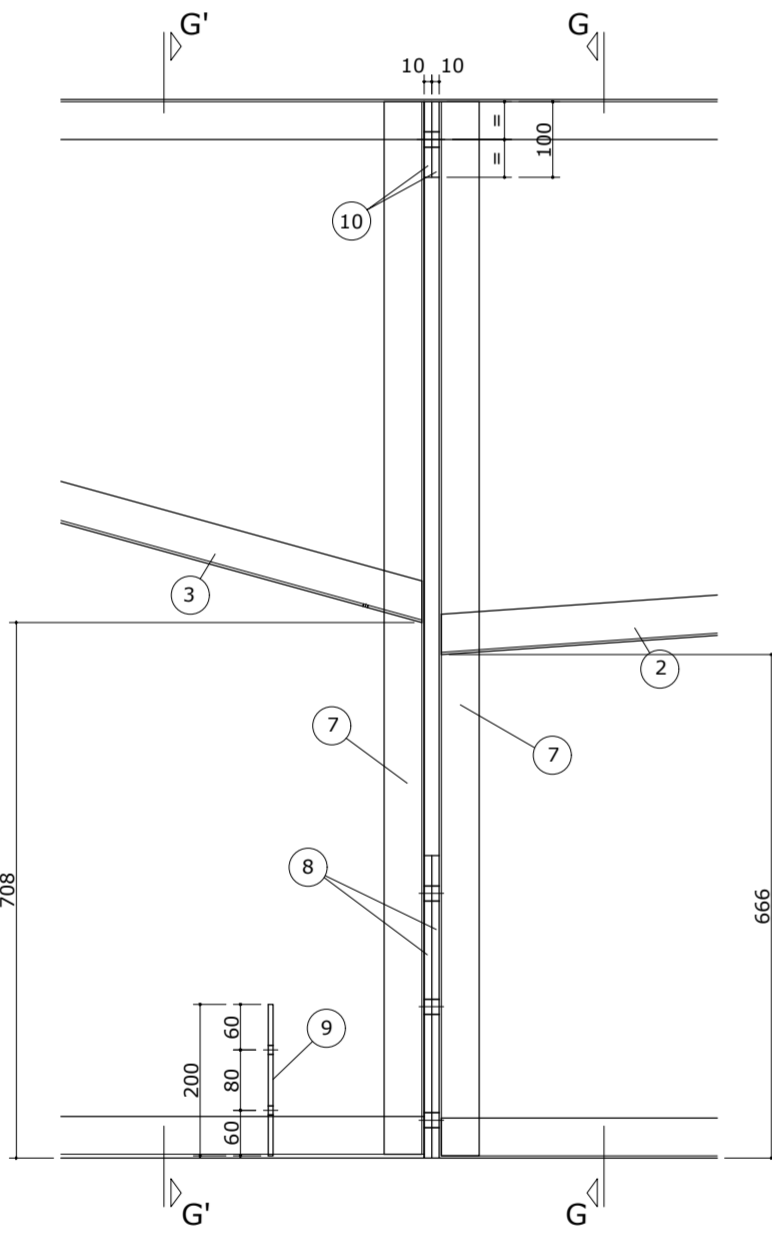
02 | VISTA Q2  
ESCALA 1:30

QVE | FAZER 01 CONJUNTO

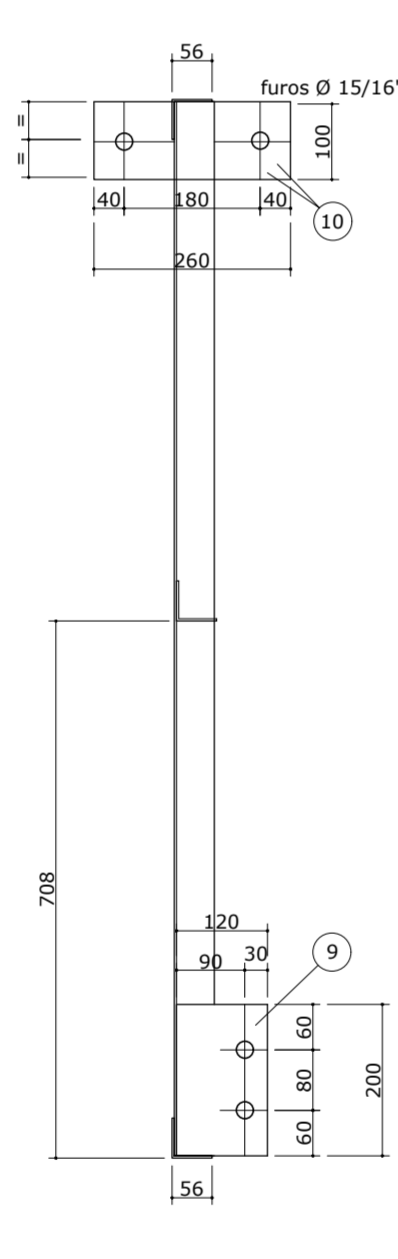
QVD | FAZER 01 CONJUNTO



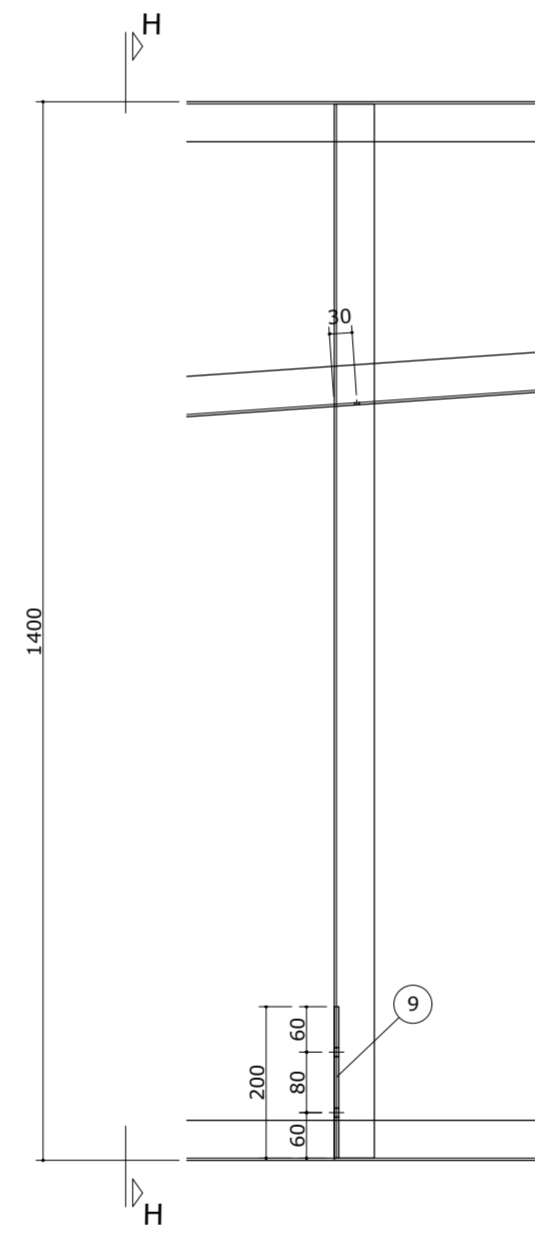
03 | CORTE - GG (DETALHE - G)  
ESCALA 1:30



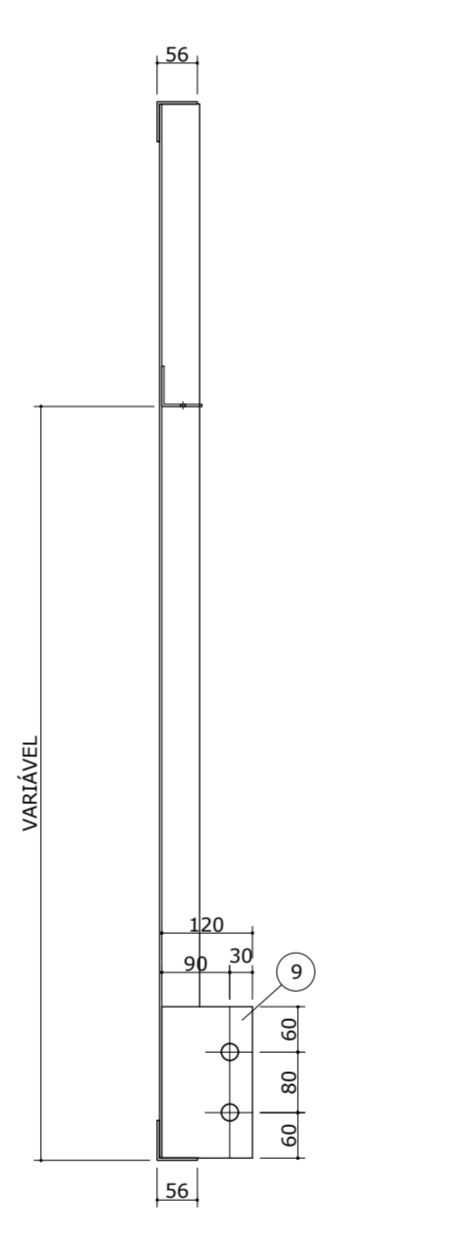
04 | DETALHE - G  
ESCALA 1:30



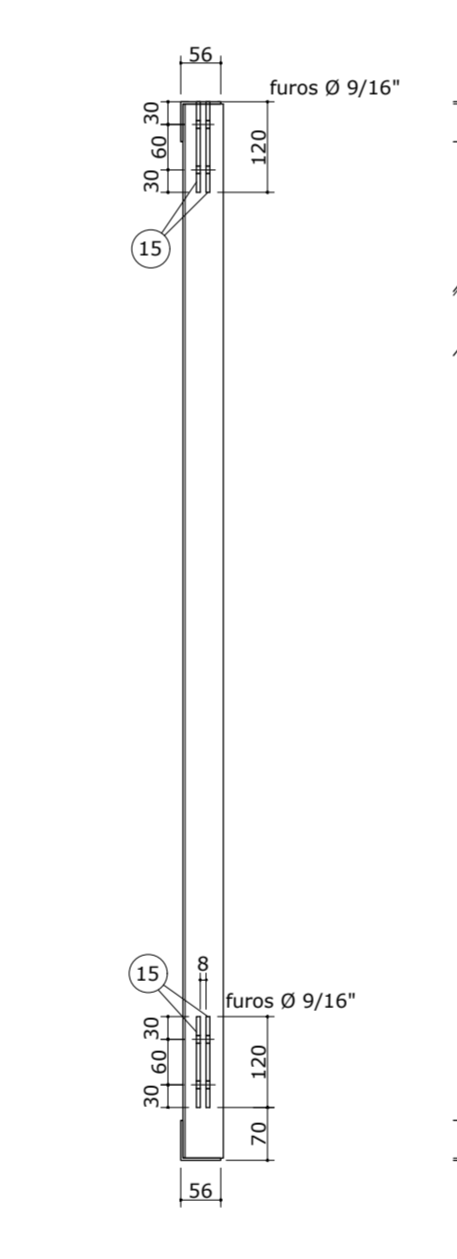
05 | CORTE - G'G' (DETALHE - G)  
ESCALA 1:30



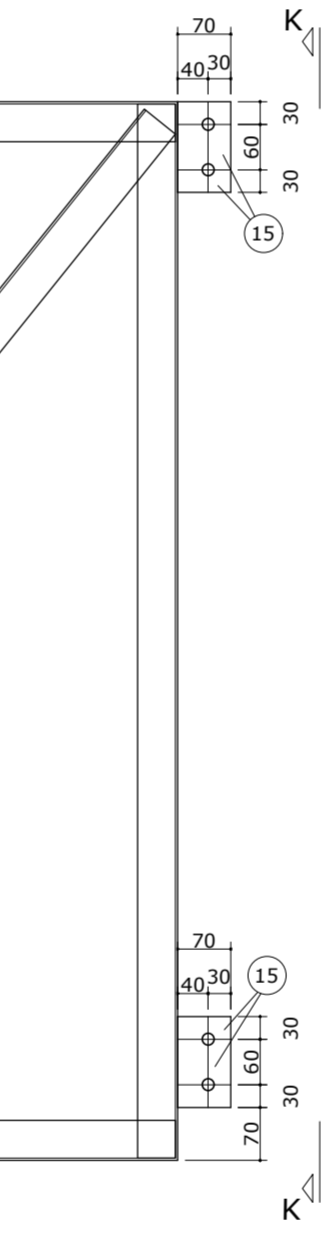
06 | DETALHE - H  
ESCALA 1:30



07 | CORTE - HH (DETALHE - H)  
ESCALA 1:30



08 | CORTE - KK (DETALHE - K)  
ESCALA 1:30

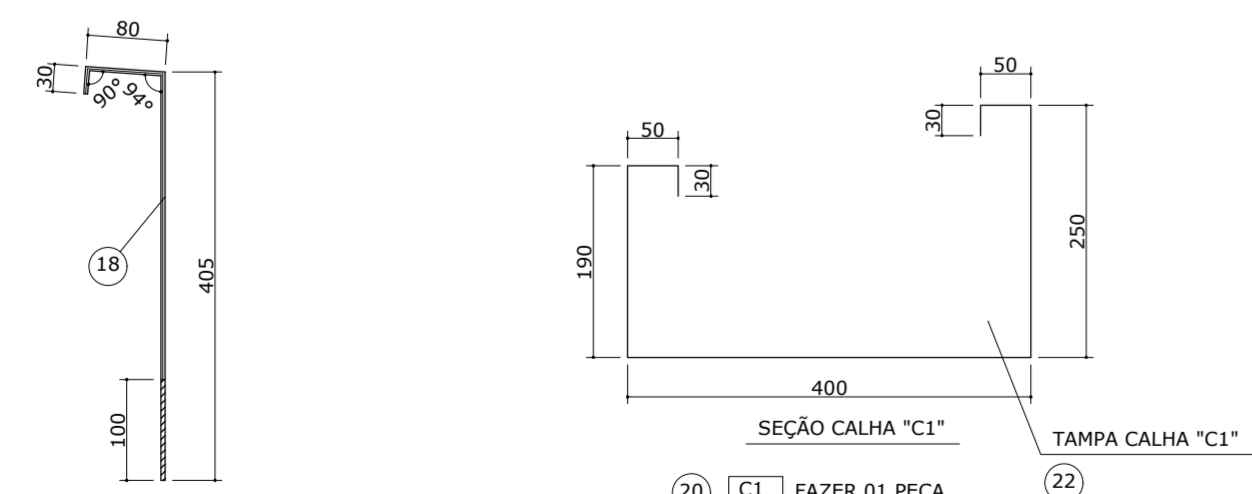


09 | DETALHE - K  
ESCALA 1:30

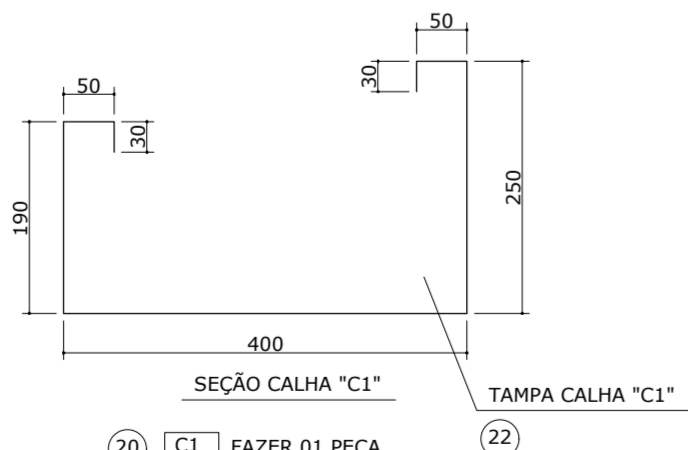
POS.	QUANT.	DISCRIMINAÇÃO	MATERIAL	OBS.	PESO
26	08	PARAFUSOS C/ PORCAS Ø 1" X 2.1/2"		GALVANIZADO	5
25	249	PORCAS C/ ARRUELAS Ø 5/16"		GALVANIZADO	4
24	16	PARAFUSOS C/ PORCAS Ø 7/8" X 2"		GALVANIZADO	7
23	02	CH.1,00mm X 250 X 540	ALUMÍNIO	TAMPA	1
22	02	CH.1,00mm X 240 X 500		TAMPA	1
21	01	CH.1,00mm X 1000 X 82.000		CALHA C2	222
20	01	CH.1,00mm X 1000 X 82.000	ALUMÍNIO	CALHA C1	222
19	83	VERG. Ø 5/16" X 520	AÇO CA-25		17
18	166	VERG. Ø 5/16" X 515	AÇO CA-25		33
17	83	CH.3,00mm X 80 X 600	AÇO COR-420	U 20+40+20	96
16	83	CH.3,00mm X 80 X 690		U 20+40+20	110
15	08	CH.3/16" X 70 X 120		RETANGULAR	3
14	02	CH.3/16" X 100 X 1699		L 50+50	13
13	02	CH.3/16" X 100 X 1738			13
12	06	CH.3/16" X 100 X 1390			32
11	04	CH.3/16" X 100 X 2221		L 50+50	34
10	04	CH.3/8" X 100 X 260		RETANGULAR	8
9	22	CH.1/4" X 120 X 200		RETANGULAR	26
8	04	CH.3/8" X 260 X 400		RETANGULAR	31
7	46	CH.3/16" X 100 X 1390		L 50+50	243
6	02	CH.3/16" X 100 X 2030			15
5	02	CH.3/16" X 100 X 9140			70
4	02	CH.3/16" X 100 X 8940			68
3	02	CH.3/16" X 100 X 2100			16
2	02	CH.3/16" X 100 X 9156			70
1	02	CH.3/16" X 100 X 8957	AÇO COR-420	L 50+50	68
SOMA = 1.428 Kg.					

NOTAS :

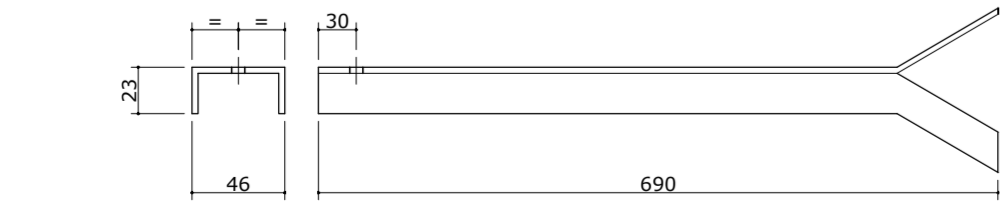
- 1) MEDIDAS EM MILÍMETROS (EXCETO INDICADO CONTRÁRIO).
- 2) O FABRICANTE DESTA PROJETO DEVERÁ, ANTES DE INICIAR A FABRICAÇÃO, CONFERIR TODAS AS MEDIDAS EM CAMPO, QUANTITATIVOS E PESOS.
- 3) ELETRODO E7018-G - SOLDAS EM TODO CONTOURNO, USANDO FILETES DE SOLDA COM ESPESURA DA MENOR DAS CHARPAS A SEREM UNIDAS.
- 4) COLOCAR FITA ANTICORROSIVA NOS PENDURAIIS DAS CALHAS, COM LARGURA DE 50 mm.
- 5) OS FURROS PODERÃO SER FUNCIONADOS OU BROQUEADOS COM DIÂMETROS MENORES E POSTERIORMENTE USINADOS ATÉ OS DIÂMETROS FINAIS, DESDE QUE OS DIÂMETROS DAS MATRIZES SEJAM, NO MÍNIMO 3,2MM INFERIORES AOS DIÂMETROS FINAIS DOS FURROS. NÃO SERÁ PERMITIDO O USO DE MAÇARICO PARA A ABERTURA DE FURROS.



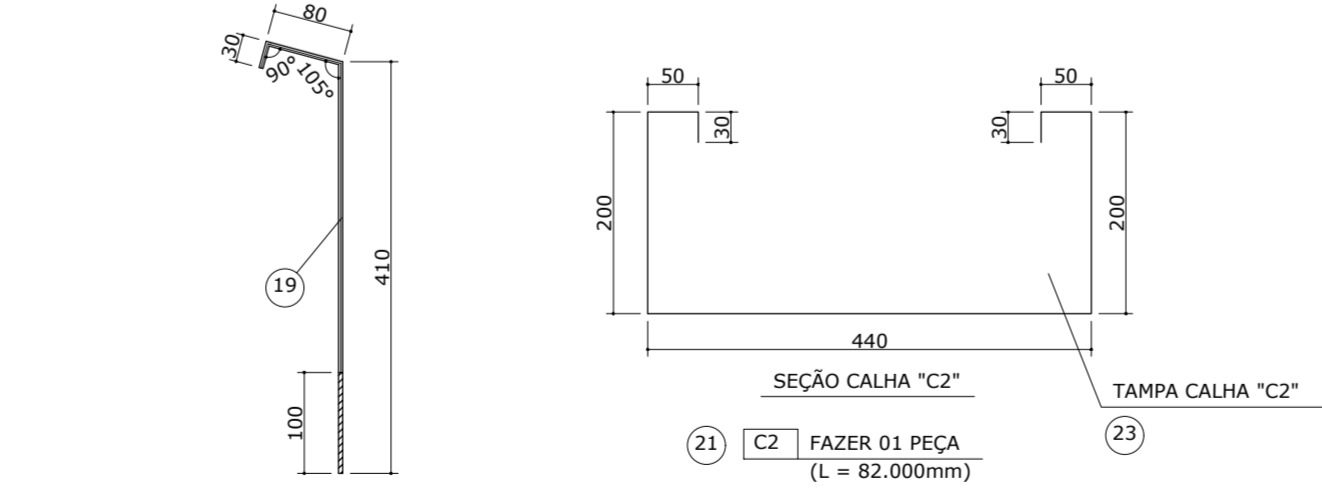
10 | DETALHE PC1  
ESCALA 1:30



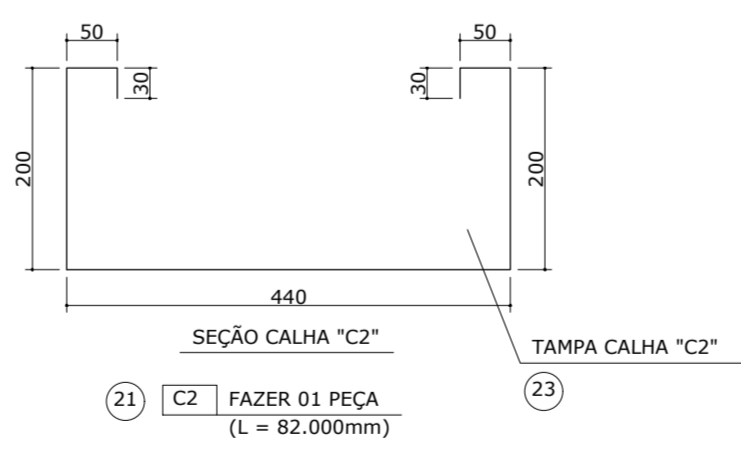
11 | DETALHE C1  
ESCALA 1:30



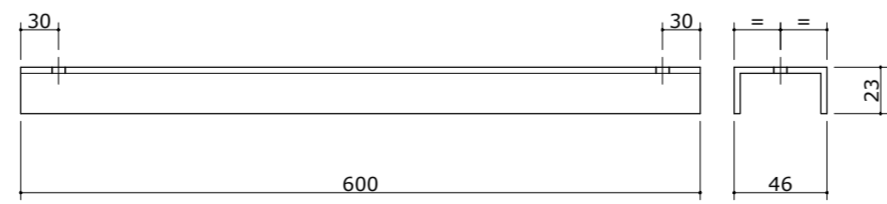
12 | DETALHE 13C  
ESCALA 1:30



13 | DETALHE 2PC  
ESCALA 1:30



14 | DETALHE C2  
ESCALA 1:30



15 | DETALHE 25C  
ESCALA 1:30

A		EMIÇÃO INICIAL		HOLANDA	AMÉRICO	22/01/2025
EMIS.	DESCRIÇÃO			REVISADO POR	RESP. TÉCNICO	DATA
<div><div><div>ARCHITECTUS</div><div><div></div><div><div>Ministério da Saúde</div><div>FIUCRUZ</div><div>Fundação Osmundo Cruz</div></div></div><div><div></div><div><div>NOME DO PRÉDIO / ÁREA</div><div>SEGETRANS - SEV. GERENC.</div><div>TRANSPORTES / COGIC</div></div></div></div></div>						
OBJETIVO CONSTRUÇÃO		CAMPUS TERRENO LEOPOLDO BULHÕES		SETOR EDIFICAÇÃO		
Nº PRÉDIO 584	Nº DA META 2021-026	O.E. / O.R. 2025.01.13.03		Nº PRANCHA C584A38A		
TIPO DE PROJETO / SUBTIPO DE PROJETO ESTRUTURA / METÁLICA		FASE PROJETO EXECUTIVO				
TÍTULO DA PRANCHA QUADROS VEDAMENTO QVE - QVD - Q2 - CALHAS e ACESSÓRIOS				EMIÇÃO INICIAL 22/01/2025		
				ESCALA INDICADA		
COORDENADOR DA META SILVIA ARAUJO		RESPONSÁVEL TÉCNICO / CREA Francisco de Assis Holanda CREA/RNP 1842-D		RESPONSÁVEL TÉCNICO / CREA Antônio Américo Farias Lima CREA/RNP 0601902041		ART
EQUIPE ARCHITECTUS						

EST-038